

DURAPRILL 90S

DURAPRILL 90S

Schwefelgranulat mit 90% elementarem Schwefel und 10% Bentonit zur lang anhaltenden Schwefelversorgung über den Boden

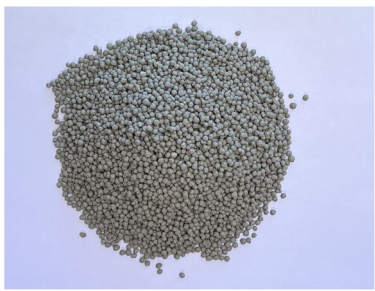
Kennzeichnung (DüMV):

Elementarer Schwefel 90
90% elementarer Schwefel S
(natürlicher Herkunft)
Andere Nebenbestandteile nach
DüMV sind nicht enthalten.

Aussehen: Grau

Versand: Paketdienst/ Spedition

Verpackungseinheit: BigBag á 1.000 Kg



Produktbeschreibung

Schwefel ist ein lebenswichtiger Baustein für Pflanzen. Er ist u. a. Bestandteil von Aminosäuren im Eiweißaufbau und somit unverzichtbar für den Stickstoff-Stoffwechsel innerhalb der Pflanze. Im Boden wird der elementare Schwefel dann durch mikrobielle Aktivität kontinuierlich zu pflanzenverfügbarem Sulfatschwefel umgewandelt. Das Stickstoff-Schwefel-Verhältnis wird optimiert. Ebenso ist Schwefel für den Vitaminaufbau in der Pflanze essenziell. Bei Ölpflanzen wird Schwefel für die Ölsynthese benötigt. Schwefel dient der Optimierung der Qualität des Erntegutes (z. B. Erhöhung der Fallzahlen).

Der in DURAPRILL 90S enthaltene elementare Schwefel (90%) ist, nach der Umwandlung in Sulfatschwefel langanhaltend und sehr effizient pflanzenverfügbar.



Anwendung

DURAPRILL 90S werden mittels Düngestreuer oder Schneckenkornstreuer ausgebracht. Zudem kann DURAPRILL 90S der Gülle hinzugefügt werden.

Je nach Kultur variiert die Anwendungsmenge:

- Getreide, Mais, Zuckerrüben, Kartoffeln: 25- 30 Kg / ha
- Raps: 30- 40 Kg / ha
- Grünland: 40 Kg / ha
- Gemüse: 80-100 Kg / ha

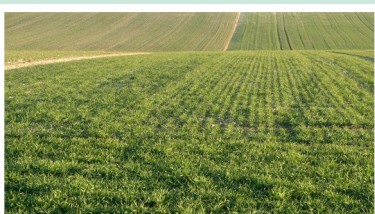
DURAPRILL 90S sollte trocken gelagert werden.



Nutzen

DURAPRILL 90S versorgt Ihre Pflanzen optimal mit Schwefel und hat folgende Eigenschaften:

- Optimierung der Qualität des Erntegutes
- Fördert den Eiweißaufbau und die Bildung von Vitaminen
- Erhöht die Effizienz der Stickstoffdüngung
- Bedarfsgerechte Schwefelversorgung über die gesamte Vegetationsperiode
- Geringe Auswaschungsgefährdung



Bitte beachten Sie die aus der Bodenuntersuchung resultierende Düngeempfehlung. Die amtlichen Empfehlungen haben Vorrang!