

FERAWELL® LUZERNE

Kennzeichnung: Einzelfuttermittel
Zusammensetzung: 100% getrocknetes Luzerneheu

Bezeichnung: Ferawell® Luzerne
Anwendung: Ergänzungsfuttermittel

Aussehen: grün

Inhaltstoffe: 37,5 % Rohfaser
16,8 % Rohprotein

Anlieferform: Palette mit 56 Ballen à 20 kg

Aufwandmenge und Nutzungsdauer der Ballen ist abhängig von der Rasse der Tiere und dem Basisfutter der Herde sowie der Haltungsform.



Produktbeschreibung

Ferawell® Luzerne ist ein dicht gepresster Ballen von hochqualitativer Luzerne. Der Ballen wird mit vier Kunststoffgurten zusammengehalten, so dass auch nach dem Anpicken weniger Luzerne verschwendet wird.

Der Trocknungsprozess der Luzerne erfolgt mittels Gasheizöfen, so dass keine Schadstoffe in die Luzerne gelangen. Aufgrund dieses Verfahrens ist das Produkt frei von Krankheitserregern, Schimmel und Bakterien wie z.B. Salmonellen.

Ferawell® Luzerne ist besonders rohfaserreich, was die Funktion des Geflügelmagens und der Därme stimuliert.

Zudem führt die Veränderung der Futterroutine zu mehr Abwechslung. Stress und Federpicken werden reduziert.

Bei trockener und frostfreier Lagerung ist die Luzerne 1 Jahr haltbar.



Anwendungsempfehlungen

Bereits in den ersten Lebenswochen kann mit der Fütterung von Ferawell® Luzerne begonnen werden.

Die Ballen sollten so im Scharrraum verteilt werden, dass alle Hühner die Möglichkeit haben die Luzerne zu fressen.

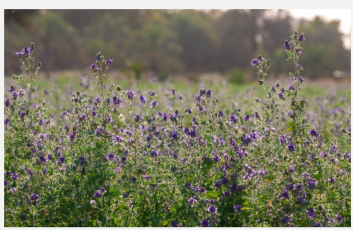
Um eine Verschwendung oder zu schnelles Aufpicken des Luzerne-Ballens zu vermeiden, wird die Verwendung eines Heunetzes oder Futterraufe empfohlen. Für eine langsame Aufnahme der Luzerne entfernen Sie die Gurte nicht.

Die Luzerneballen sind mit einer Folie ummantelt, so dass der Lagerraum sauber bleibt und das Material vor äußeren Einflüssen geschützt ist.



Nutzen

- Sinnvolle Tierbeschäftigung
- Motiviert die Tiere zum natürlichen Pickverhalten
- Regt die Verdauung und Durchblutung an
- Effiziente Handhabung



Durch den gemeinsamen Einsatz von Cumbasil® Mite und PICKME® Picksteinen steigern Sie das Wohlbefinden und die Leistungsfähigkeit Ihrer Tiere.