



# PARAPEDES®

**Kennzeichnung:** Mikrofeines Calciumcarbonat aus reinem Naturkalkgestein

**Bezeichnung:** Mikrofeinkalk Parapedes®  
**Spezifikation:** Parapedes® für die **Tiefbox**

**Aussehen:** weiß-grau  
**Reaktivität:** 100 %  
**Feuchtegehalt:** 1-2 Mass.-%  
**Konsistenz:** Pulver

**Vermahlung:** < 0,09 mm  
**Anlieferform:** LKW (~26 to); Big Bag (1.000 kg)  
Sack (Palette 40 Sack a 25 kg)  
**rel. Dichte:** 1,2 to/m<sup>3</sup>



## Produktbeschreibung

Parapedes® besteht aus mikrofeinem Calciumcarbonat. Dieses naturbelassene Produkt ohne Zusätze verfügt durch spezielle Herstellungsverfahren über eine Korngröße von weniger als 0,09 mm. Dies ermöglicht eine unverzügliche Reaktion des Produktes.



## Anwendung

Parapedes® wird im Stallbereich von Milchviehbetrieben zur Herstellung einer Kalk-Stroh-Matratze verwendet. Das empfohlene Mischverhältnis variiert je nach Stallaufbau und Feuchtigkeitsverhältnisse. Gerne hilft Ihnen Ihr Anwendungsberater weiter.

Bei einer Erstaufbringung der Kalk-Strohmatratze werden je nach Größe der Box zwischen 150 - 200 kg des Gemisches benötigt. Bei Erneuerungen genügen ca. 80 kg.

Durch eine bedachte Handhabung wird die Staubentwicklung bei der Anwendung minimiert. Generell wird von den Berufsgenossenschaften empfohlen, sich durch geeignete persönliche Schutzausrüstungen vor Belastungen im Arbeitsalltag, wie z. B. Staub, zu schützen. Diese Empfehlung sollte bei der Anwendung einbezogen werden.



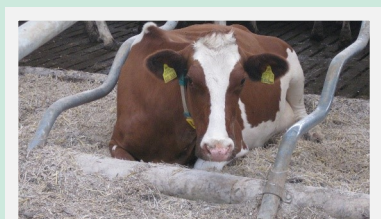
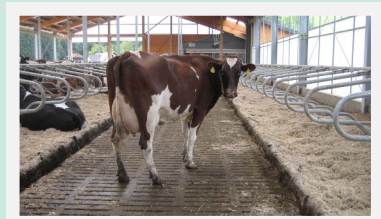
## Nutzen

Parapedes® dient in erster Linie der Verbesserung der Hygienestandards durch die Reduzierung des Feuchtigkeitsgehalts in den Liegeflächen. Der Keimdruck wird verringert und die Eutergesundheit gefördert. Zudem passt sich Parapedes® durch die Feinstvermahlung optimal an Klauen und Körper der Tiere an, sodass der Liegekomfort gesteigert und damit die für die Milchproduktion wichtige Liegedauer effektiv verlängert wird.

Durch die Feinstvermahlung von Parapedes® wird ein Absinken im Güllekanal verhindert.

### **Bitte beachten Sie - Parapedes® wirkt zweifach:**

Die in Parapedes® enthaltenen Nährstoffe gelangen über die behandelten Flächen in die zur Ausbringung vorgesehene Gülle und werden dem Boden wieder zugeführt.



Parapedes® ist in der Betriebsmittelliste für den ökologischen Landbau („FiBL“) gelistet.

Umgangsempfehlungen im Sicherheitsdatenblatt beachten.